

# GOEDKEURINGEN VOOR VEILIGHEIDSSCHOENEN

## OUDE GOEDKEURING (2011)

EN ISO 20345:2011

## NY GODKENDELSE (2022)

EN ISO 20345:2022

## FORKLARING

1

### Slipweerstand

SRA, SRB & SRC

### Slipweerstand

SR

optionele extra aanduiding  
Als deze goedkeuring is verkregen, kan de afkorting SR worden gebruikt

SR

### Slipweerstand

De SRA-tests zijn verplicht in de nieuwe norm en zijn voldoende voor een certificering. Er wordt dus geen aanduiding meer gegeven. SR wordt alleen weergegeven als de fabrikant aanvullende tests uitvoert. Hiermee wordt slipweerstand gesimuleerd op oppervlakken met olie/vet.

2

### Beschermende tussenzool

**S1<sup>P</sup>** beschermende tussenzool (van metaal of vezel)

**S3** met beschermende tussenzool (van metaal of vezel)

### Beschermende tussenzool

**S1<sup>P</sup>** **S3** = Staalplaat als beschermende tussenzool

**S1<sup>PL</sup>** **S3<sup>L</sup>** = Niet-metalen beschermende tussenzool

**S1<sup>PS</sup>** **S3<sup>S</sup>**

┌──┐ 4,5 mm

L = Large

**S1<sup>PL</sup>**

**S3<sup>L</sup>**

┌──┐ 3 mm

S = Small

**S1<sup>PS</sup>**

**S3<sup>S</sup>**

### Beschermende tussenzool

De nieuwe norm maakt nu onderscheid tussen metalen en niet-metalen beschermende tussenzool.

De nieuwe norm test nu op twee spijkerafmetingen: **Large & Small**. De oude norm test alleen op Large spijkers en maakt geen onderscheid tussen typen beschermende tussenzolen.

D.w.z. het oude **S1<sup>P</sup>** = het nieuwe **S1<sup>PL</sup>**

3

### Scuff Cap abrasion

SC

(Goedkeuring overneus)  
Extra aanduiding. Als deze goedkeuring is verkregen, kan de aanduiding SC worden gebruikt.

De aanduiding geeft aan dat de overneus van de schoen getest en gecertificeerd is als extra duurzaam.

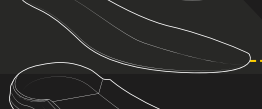
Geeft aan of de schoen wordt aanbevolen voor knielend werk.



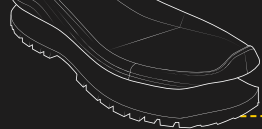
3 Scuff Cap abrasion (ProNose)



2 Beschermende tussenzool



1 Slipweerstand












# GOEDKEURINGEN EN SYMBOLEN

Goedkeuringen: EN ISO 20345:2022

Schoenen die zijn goedgekeurd volgens EN ISO 20345:2011 hebben minimaal een veiligheidsneus, die beschermt tegen vallende voorwerpen tot 200 J en tegen beknelling (15 kN).

Goedkeuringen	Veiligheidsschoenen (Class I)									Waterdichte laarzen (Class II)				Veiligheidsschoenen (Class I)			
	SB	S1	S1 <sup>P</sup>	S1 <sup>PL</sup>	S1 <sup>PS</sup>	S2	S3	S3 <sup>L</sup>	S3 <sup>S</sup>	S4	S5	S5 <sup>L</sup>	S5 <sup>S</sup>	S6	S7	S7 <sup>L</sup>	S7 <sup>S</sup>
SB: Veiligheidsneus	x	x	x	x	x	x	x	x	x	x	x	x	x	x	x	x	x
P: Beschermende tussenzool, plaatstaal			x				x				x				x		
PL: Beschermende tussenzool (niet-metaal), getest met een spijker van 4,5 mm				x				x				x				x	
PS: Beschermende tussenzool (niet-metaal), getest met een spijker van 3 mm					x								x				x
WPA: Waterafstotend bovendeel						x	x	x	x	-	-	-	-				
WR: Waterdicht bovendeel										-	-	-	-	x	x	x	x
E: Schokabsorberend in de hiel (min. 20 J)		x	x	x	x	x	x	x	x	x	x	x	x	x	x	x	x
A: Antistatische zool (ml. <0, 1MΩ-1000MΩ)		x	x	x	x	x	x	x	x	x	x	x	x	x	x	x	x
Gesloten schoen		x	x	x	x	x	x	x	x	x	x	x	x	x	x	x	x
Zool met profiel (min. 2,5 mm)							x	x	x		x	x	x		x	x	x

## Symboler

-  SR: De slipweerstand van de loopzool is getest op een keramische ondergrond met glycerineoplossing
-  SC: Scuff Cap: Sterke overneus goedgekeurd voor knielend werk.
-  FO: Fuel & Oil resistance: Goedgekeurde olie- en benzinebestendige loopzool.
-  LG: Ladder Grip: Schoeisel met ladder grip goedgekeurd voor gebruik op ladders.
-  CI: Cold Insulation of Outsole: Goedgekeurde koude-isolerende loopzool.
-  WR: Water Resistance: Goedgekeurd waterdicht schoeisel.
-  HRO: Heat Resistant Outsole: Goedgekeurde hittebestendige loopzool, die bestand is tegen 300 °C gedurende een minuut.
-  HI: Heat Insulation of Outsole: Goedgekeurde warmte-isolerende loopzool.
-  ESD: Geleidend schoeisel volgens norm IEC 61340-4-3, met elektrische weerstand  $\geq 0,1M\Omega < 100M\Omega$ . Kwetsbare elektrische componenten kunnen beschadigd raken door statische elektriciteit.